

Industriezone Tardisland

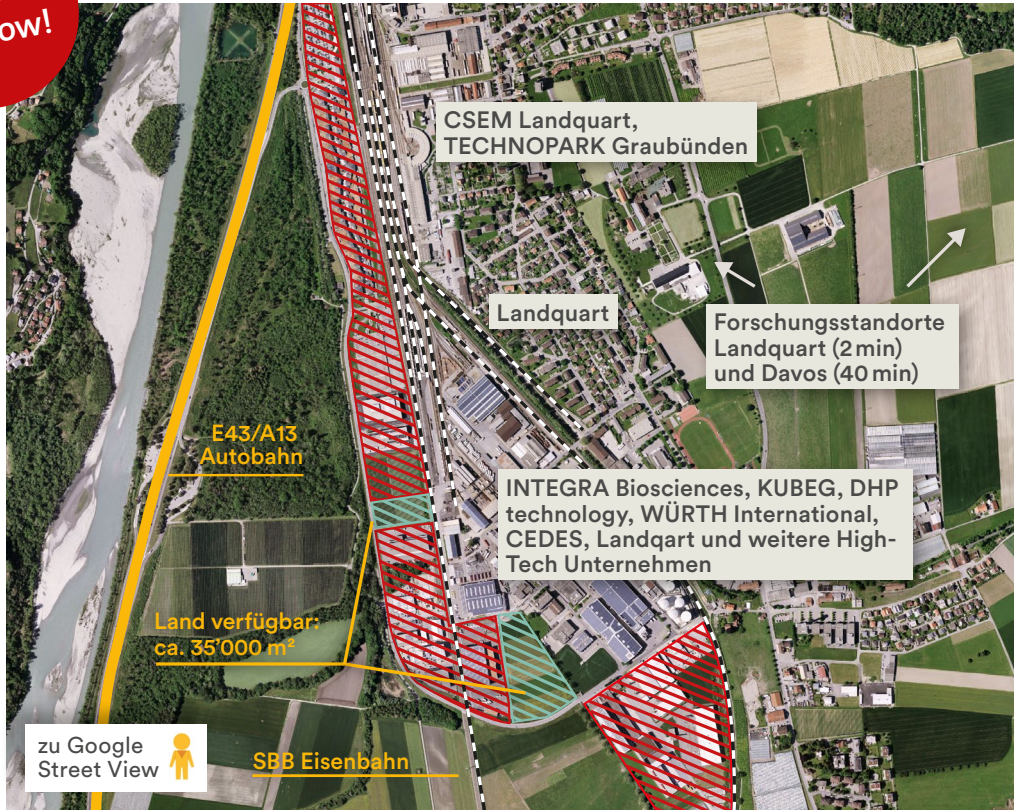
Room to grow!



INTEGRA Biosciences AG



Industriezone Tardisland



Tardisland ist mit 334'800 m² eines der grössten Industriegebiete der Südostschweiz und liegt an der Schnittstelle der beiden Transitachsen E43/A13 München/ Stuttgart – Mailand und E60/A3 Zürich – Basel mit Anschluss an die Schweizerischen Bundesbahnen. Zürich und St. Gallen sind in einer Stunde erreichbar, Graubündens Hauptstadt Chur in wenigen Minuten. An bester Lage und zu attraktiven Konditionen bietet Tardisland ca. 35'000 m² sofort verfügbares Industrieland für die Ansiedlung von innovationsorientierten Industrie- und Dienstleistungsbetrieben.

Standortgemeinden

Zizers und Landquart

Eigentümer

Öffentlich rechtliche Anstalt Tardis

Sofort verfügbares Land

ca. 35'000 m²

Konditionen

Der Richtpreis für den Erwerb pro m² erschlossenes Land beträgt ca. CHF 200.–

Bauhöhe

18 m

Erreichbarkeit / Erschliessung

- Lage: Unmittelbar an der Autobahn E43 / A13 München / Stuttgart – Mailand und der Schweizerischen Bundesbahn SBB mit Verbindung zur Autobahn E60 / A3 Zürich – Basel.
- Eigener Autobahnanschluss «Landquart»
- Stuttgart, München und Mailand sind in 2–3 h erreichbar, Zürich in ca. 1 h.
- Frequenz: mehr als 14.8 Millionen Autos jährlich (täglich ca. 40'500 Autos).
- Sehr gute Erschliessung für Industrie- und Dienstleistungsbetriebe

Kontakt

Amt für Wirtschaft und Tourismus des Kantons Graubünden
Ringstrasse 10, CH-7001 Chur, Schweiz
T +41 (0)81 257 23 42
info@awt.gr.ch, www.gr.ch/invest

Wirtschaftsstandort an der Schnittstelle der Transitachsen



graubünden